



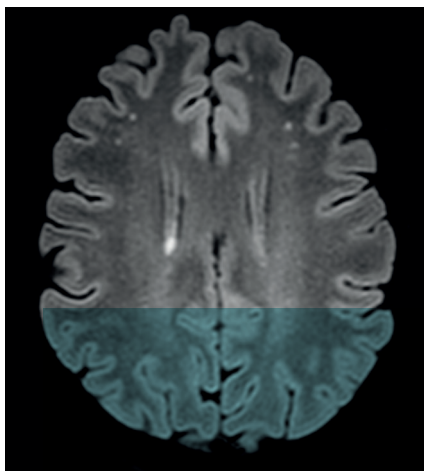
3R
RÉSEAU
RADIOLOGIQUE
ROMAND



Imagerie neurologique



- **Primo lecture par des neuroradiologues FMH**
- **Imagerie des pathologies vasculaires et neurodégénératives**
- **Imagerie carotidienne avec calcul de risque prédictif**



IRM cérébrale avec lésions de sclérose en plaques

Nos prestations

Échographie - Doppler des carotides avec analyse des plaques artériosclérose & mesure de l'intima-media

IRM cérébrale (sclérose en plaques, sinus, conduits auditifs internes, hypophyse, orbites, oncologie, glandes salivaires)

Angio-IRM cérébrale et des vaisseaux précérébraux sans et avec injection (troncs supra-aortiques, polygone de Willis, sinus veineux)

CT-Scanner cérébral

CT-Scanner, IRM des orbites