



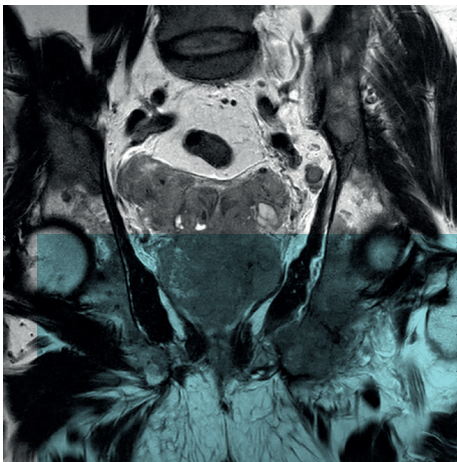
3R
RÉSEAU
RADIOLOGIQUE
ROMAND



Imagerie oncologique



- **Comptes-rendus structurés**
- **Imagerie diagnostique et interventionnelle**
- **Comparaison et suivi thérapeutique**
- **Participation à des tumor boards**



IRM avec cancer de prostate et métastases osseuses

Nos prestations

Échographie thyroïde, seins (diagnostic, staging, suivi, ponction)

IRM corps entier (staging)

IRM de dépistage (sein, prostate)

CT-Scanner low dose de dépistage (poumons, côlon)