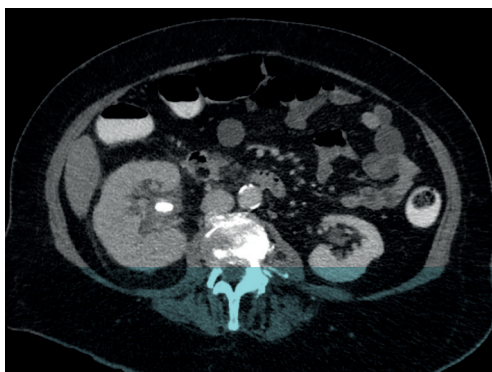




Imagerie urologique et néphrologique



- **Dépistage & repérage avant biopsie des cancers de la prostate**
- **IRM multiparamétrique de prostate avec schéma standardisé & évaluation du score PI-RADS v02**
- **Caractérisation des calculs rénaux**
- **Élastographie de la prostate**
- **Volumétrie des reins polykystiques**
- **Reconstruction 3D des voies urinaires**



Uroscanner avec pyélonéphrite obstructive droite. Lipome duodénal

Nos prestations

Échographie-Doppler des artères rénales

Échographie de la prostate (sus-pubienne ou endocavitaire avec élastographie)

Échographie abdominale - Résidu post-mictionnel

Uro-**IRM**

IRM multiparamétrique de la prostate

Angio-**IRM** rénale

Uro-**CT** low dose